



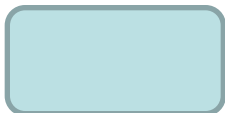
台华新材



台华新材  
Taihua New Material

台华新材

/



CODcr

PH

SO<sub>2</sub>

NO<sub>x</sub>



台华新材  
Taihua New Material

台华新材

0



/2.. /



1

0.. 0. /

2/

... 0. /





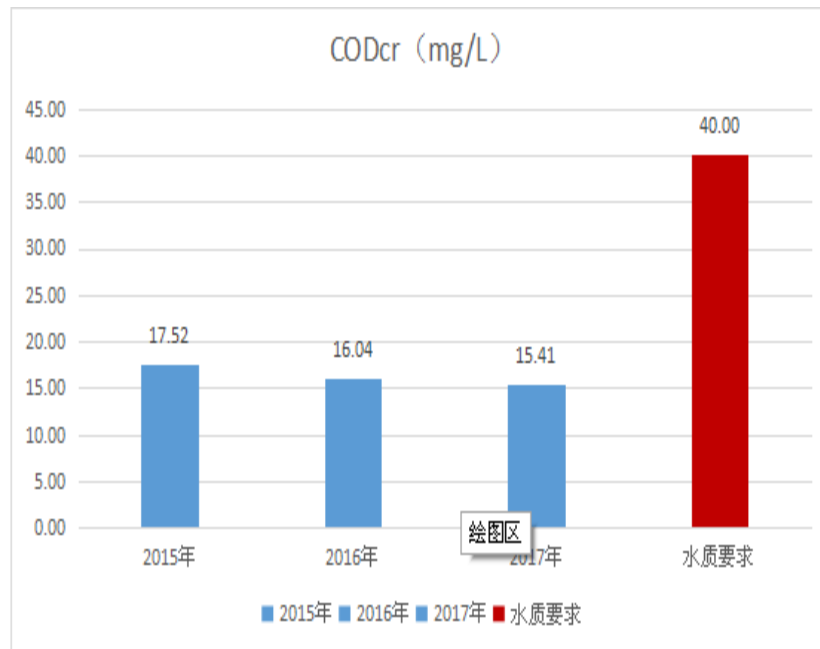
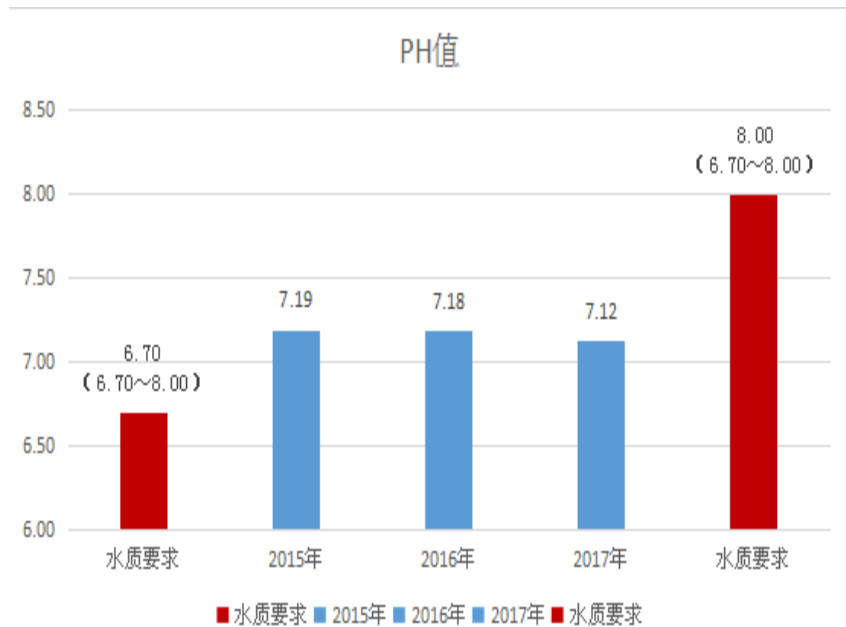
. 11 - 2 -

0...

/

## 2

/..







台华新材  
Taihua New Material

台华新材





台华新材  
Taihua New Material

台华新材

0



1



0. / //

1

...



台华新材  
Taihua New Material



0. / 0

21.2

21

0. / /

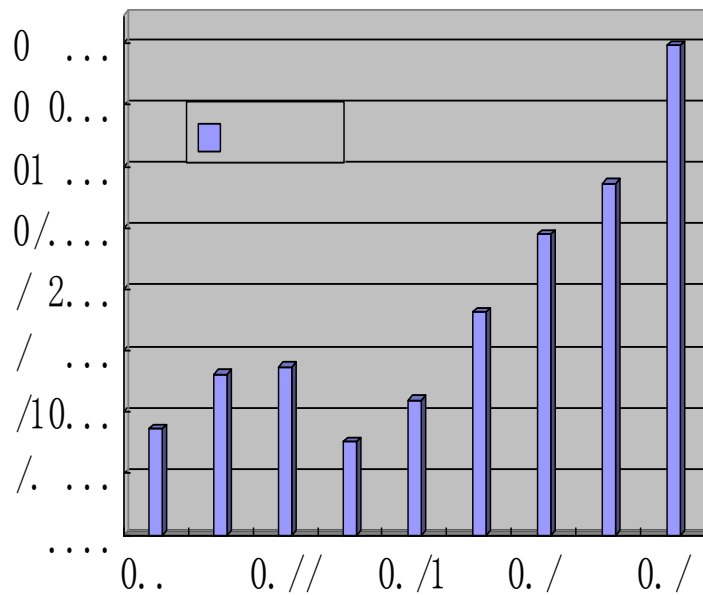
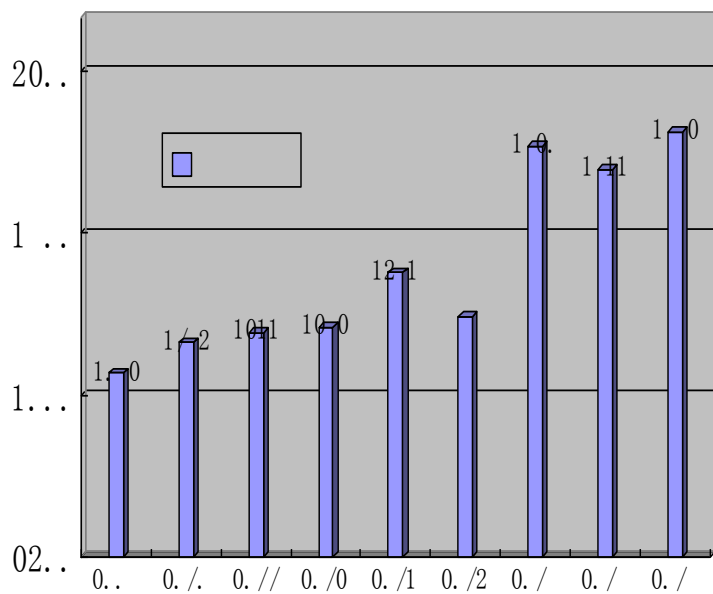
0. / 0

0 0 1

/ .2



## 2





台华新材  
Taihua New Material

台华新材



2017年春节检修保养计划表（机电一部）																	
NO:20180209																	
序号	检修/保养项目/内容	检修/保养计划日期(2月)												检修/保养部门	人员	负责人	
		9	10	11	12	13	14	15	16	17	18	19	20				21
1	定型机2#轧车轧辊更换														染整机电	李红平, 王子豪, 粟双全, 刘伟	
2	烘干机1#-5#-烘筒虹吸管更换及输水系统修理														染整机电	郑翔, 王孔飞, 杜慧峰	
4	卷染机1#-15#缸盖传动链条清洗														染整机电	史大海, 于慧刚	
5	车间所有齿轮油更换														染整机电	杜慧峰, 郑翔, 王孔飞	
9	定型机一部分罗拉进行校正及包胶														染整机电	李红平, 王子豪, 杜慧峰, 刘伟	
10	卷染机段染缸底座大梁腐烂更换250														染整机电	徐志明, 周云高	
11	涂层机段进水主管更换DN100														染整机电	朱建林, 朱建明	
12	定型机-压光机软水主管更换														染整机电	徐志明, 周云高	



0



...

/

1  
02

0/



0 ..

2 .

/..

/ .

0/2...

10/...



/..

0 .

2....





1





台华新材  
Taihua New Material

台华新材

/



台华新材  
Taihua New Material

台华新材

0

1

			- / 0..	0 0 0..		1 ///. 1 /0 .
			- / . 2 0..2 - / . 0..2 - / . 0 0..2	0 / 0..	0. - 1	
			- / . 2 0..2 - / . 0..2 - / . 0 0..2	0 / 0..	0. - 1	
			- / . 2 0..2 - / . 0..2 - / . 0 0..2	0 / 0..	0 - 1	
			- / . 2 0..2 - / . 0..2 - / . 0 0..2	0 / 0..	- 1	
			- / 0..	0 0 0..		



	0. /	0. /	0. /
	/..	/..	/..
	/..	/..	/..
	/..	/..	/..
	.	.	.
	/..	/..	/..
	/..	/..	/..
	.	.	.
	.	.	.
	.	.	.
	/..	/..	/..
	/..	/..	/..
		2	
	.	.	12



台华新材  
Taihua New Material

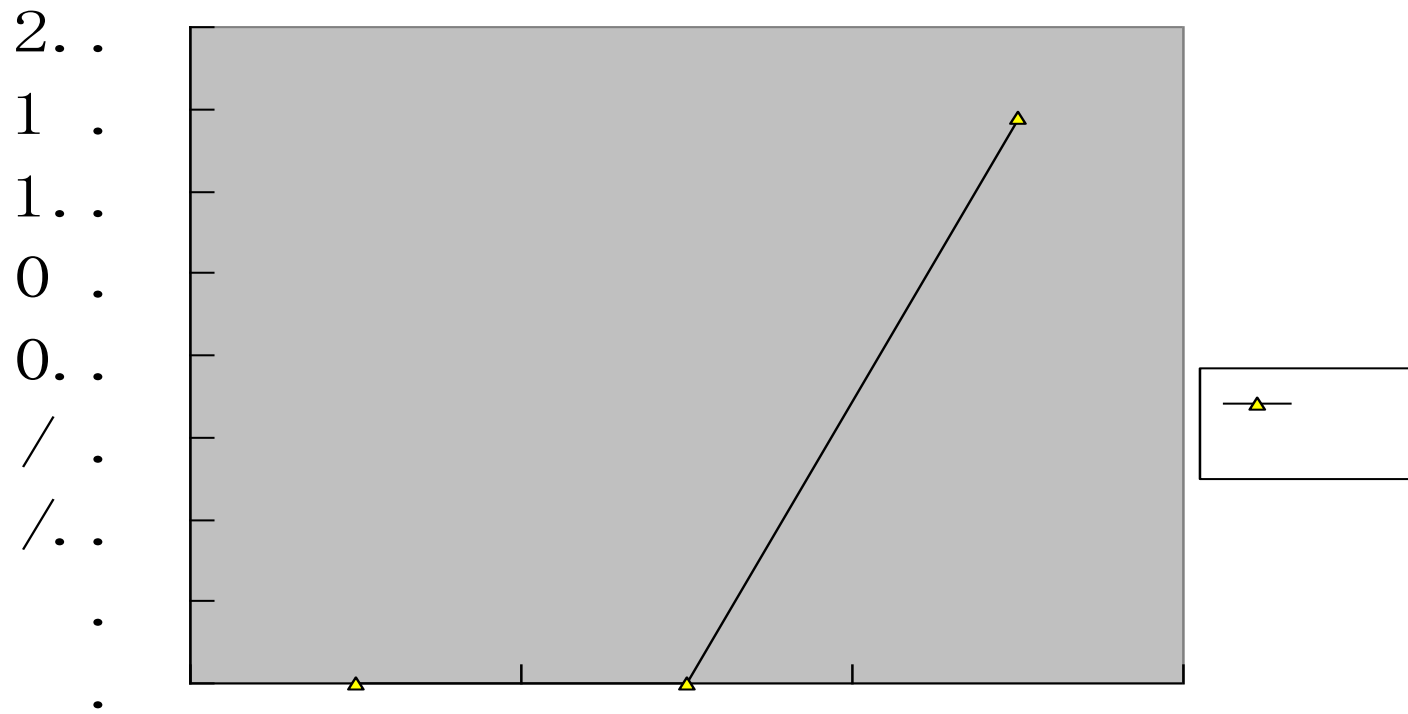
台华新材

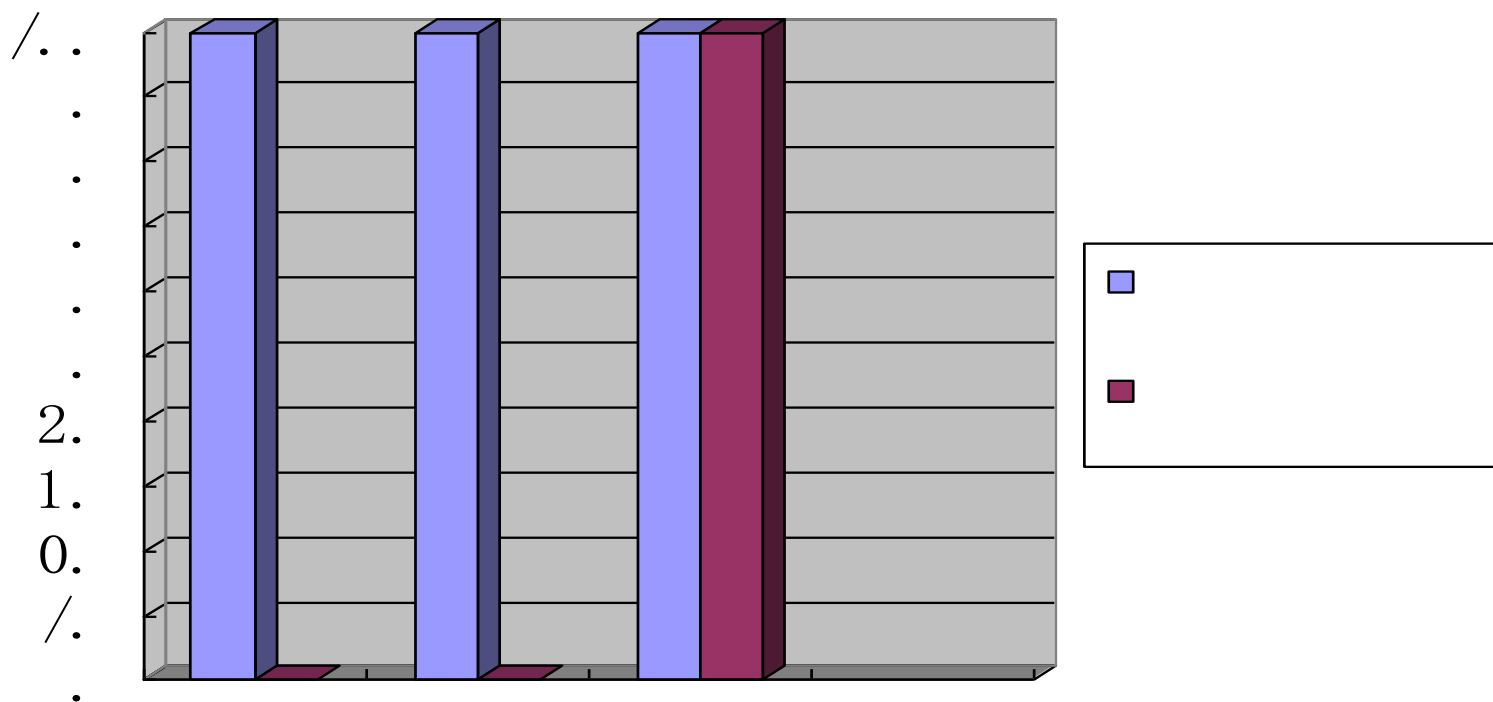
2

/

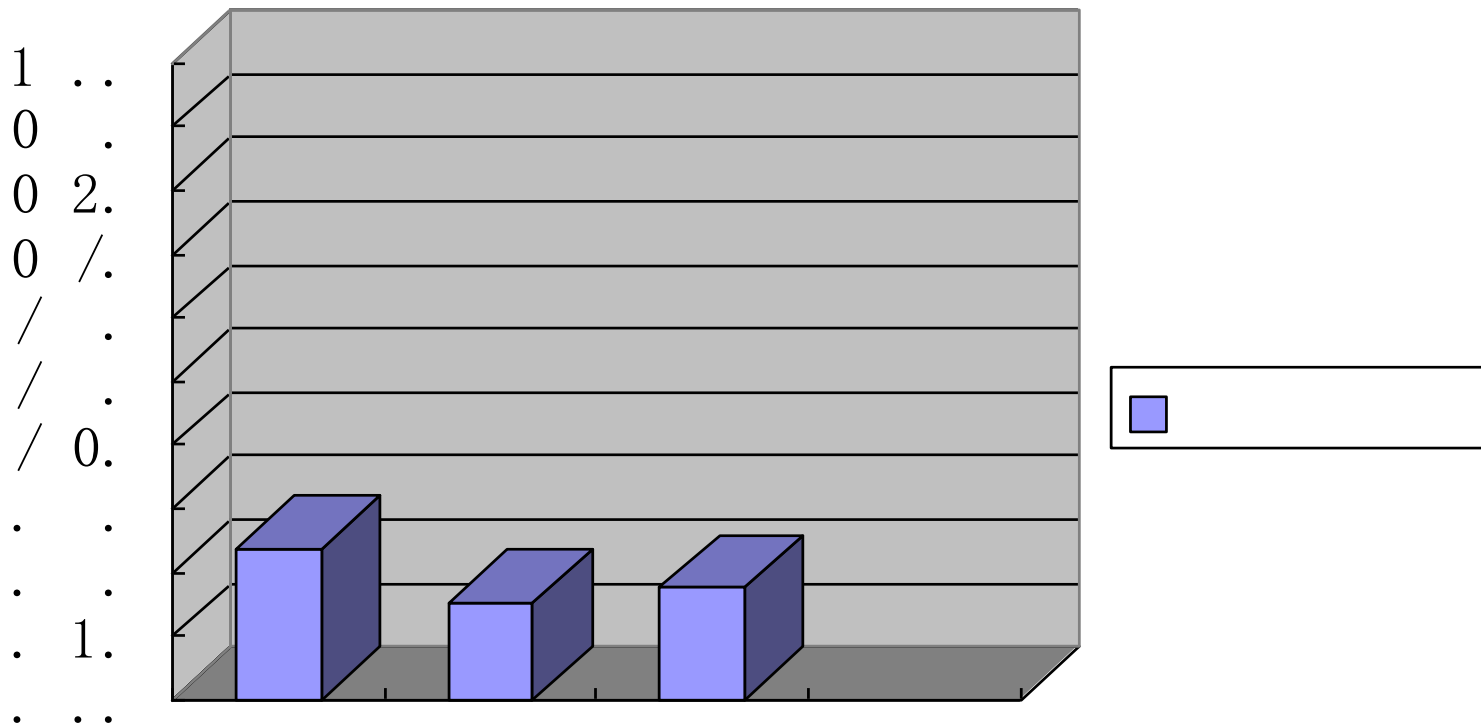
0

1











台华新材  
Taihua New Material

台华新材